



## Proceso de Sincronización

**Es importante realizar este proceso de manera recurrente y secuencial** cada vez que capturamos información nueva de consentimientos, brigadas, brigadistas y valoraciones.

Al sincronizar estamos garantizando lo siguiente:

- La información se almacene en la base de datos central
- Si la captura de valoraciones se realizó en más de un equipo de cómputo dentro de la misma Jurisdicción, que cada uno de ellos contenga la misma información
- La información entra en el proceso de sincronización independientemente del rol que haya realizado la captura en el equipo de cómputo

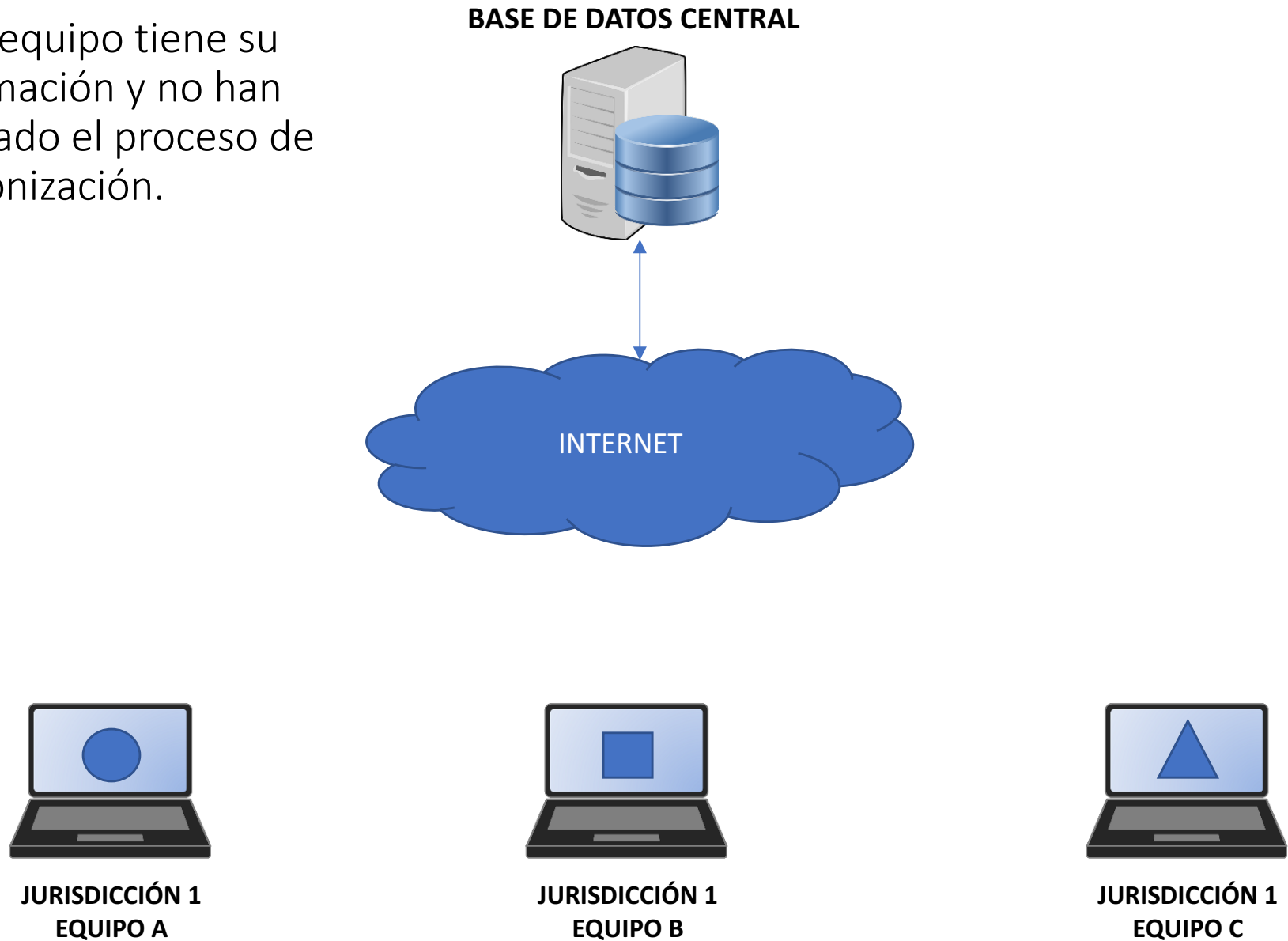
Es requisito realizar la sincronización previo al inicio de las valoraciones en la escuela. Posterior a la captura de las valoraciones se requiere hacerlo en dos pasos:

- PASO 1. Es para enviar la información nueva desde **mi equipo de cómputo** a la base de datos central. En esta misma acción el sistema verifica si existe información de otro equipo de cómputo perteneciente a la misma Jurisdicción y que no tenga en el equipo de cómputo que está sincronizando
- PASO 2. Se requiere para descargar la información que **otro equipo de cómputo** almacenó en la base de datos central. Posterior a mi primer sincronización, esta acción garantiza que todos los equipos cuenten con la misma información

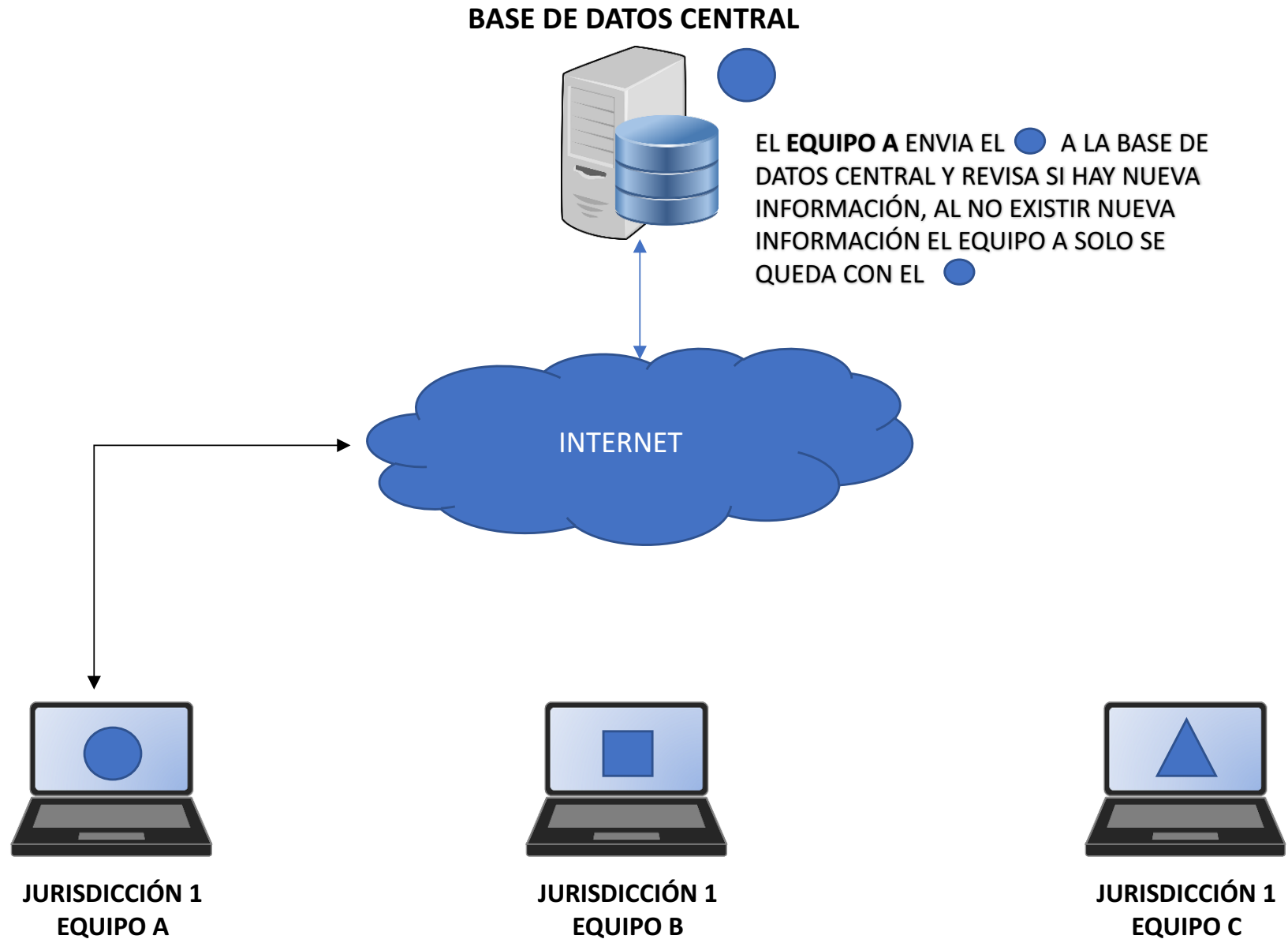
A continuación explicamos estos pasos de manera gráfica.

## ESTADO INICIAL

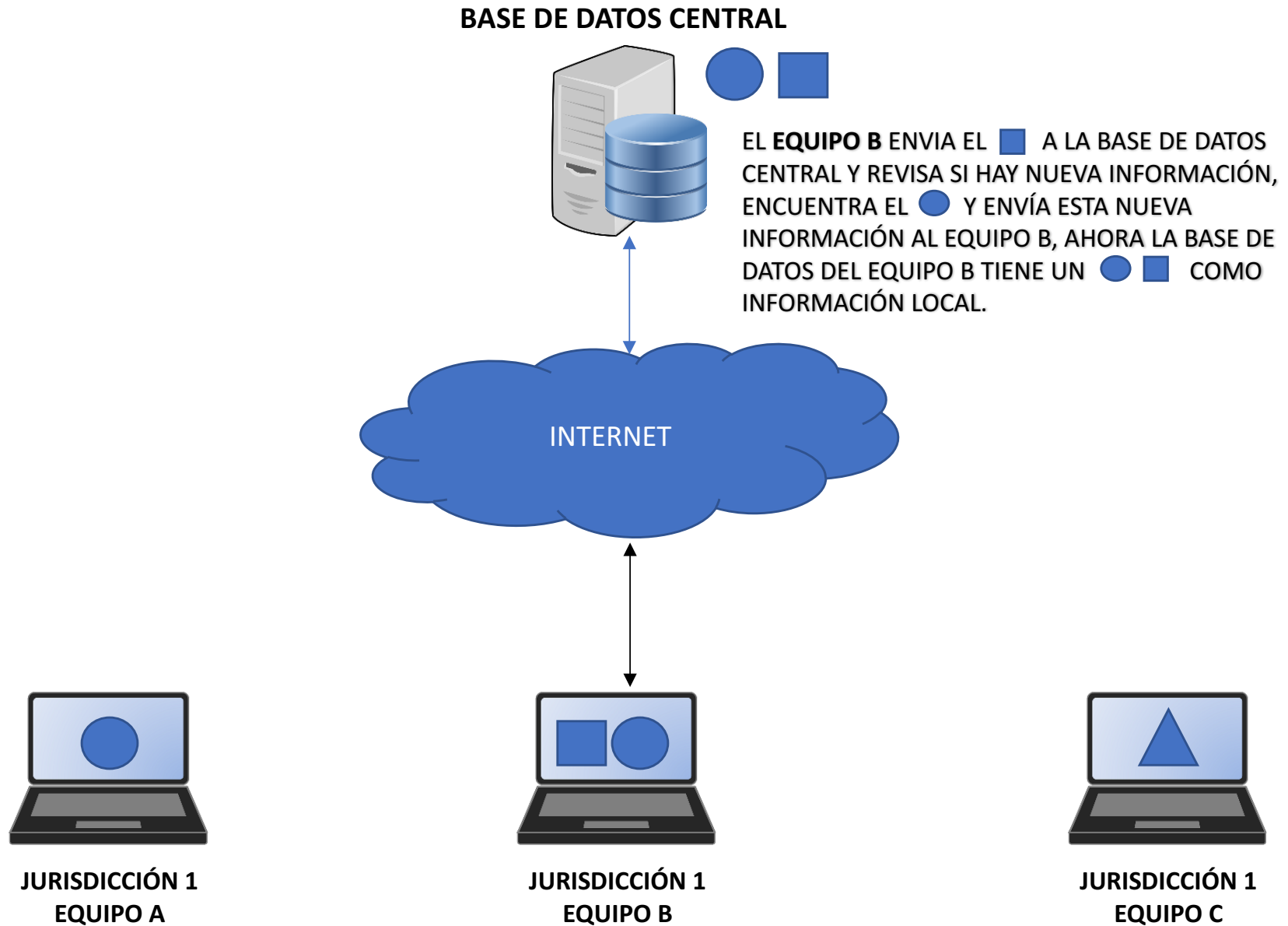
Cada equipo tiene su información y no han realizado el proceso de sincronización.



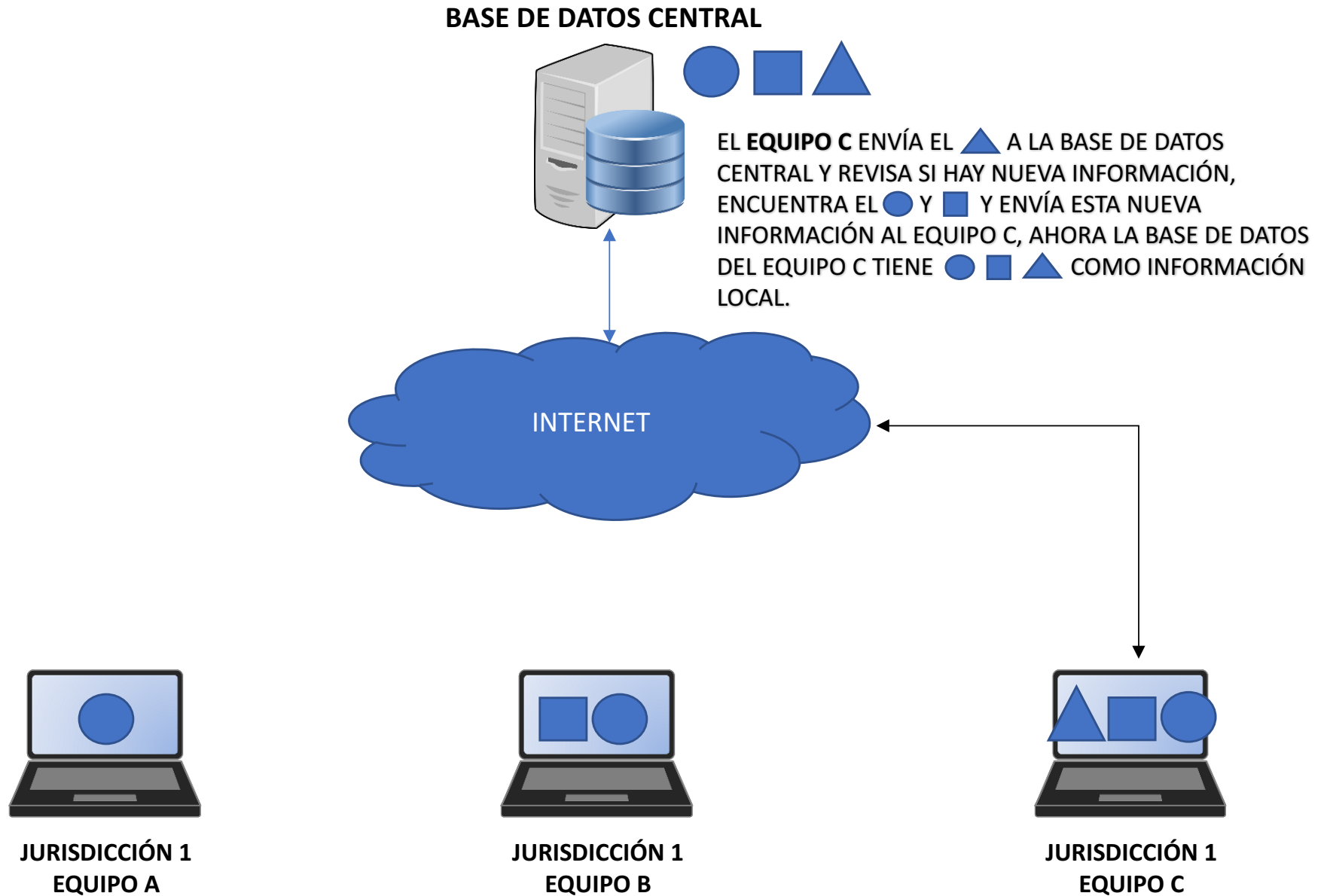
# PASO 1



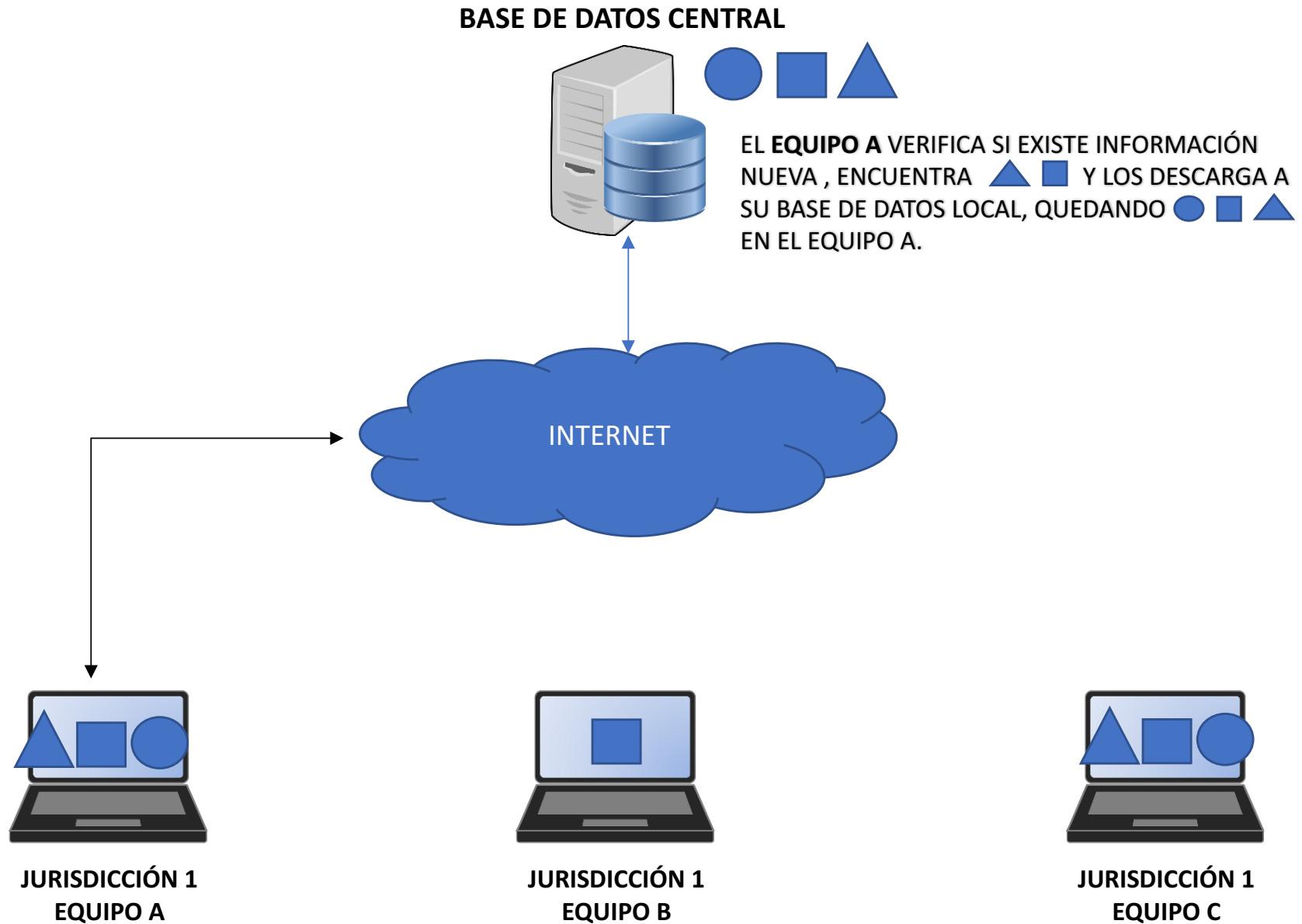
# PASO 1



# PASO 1

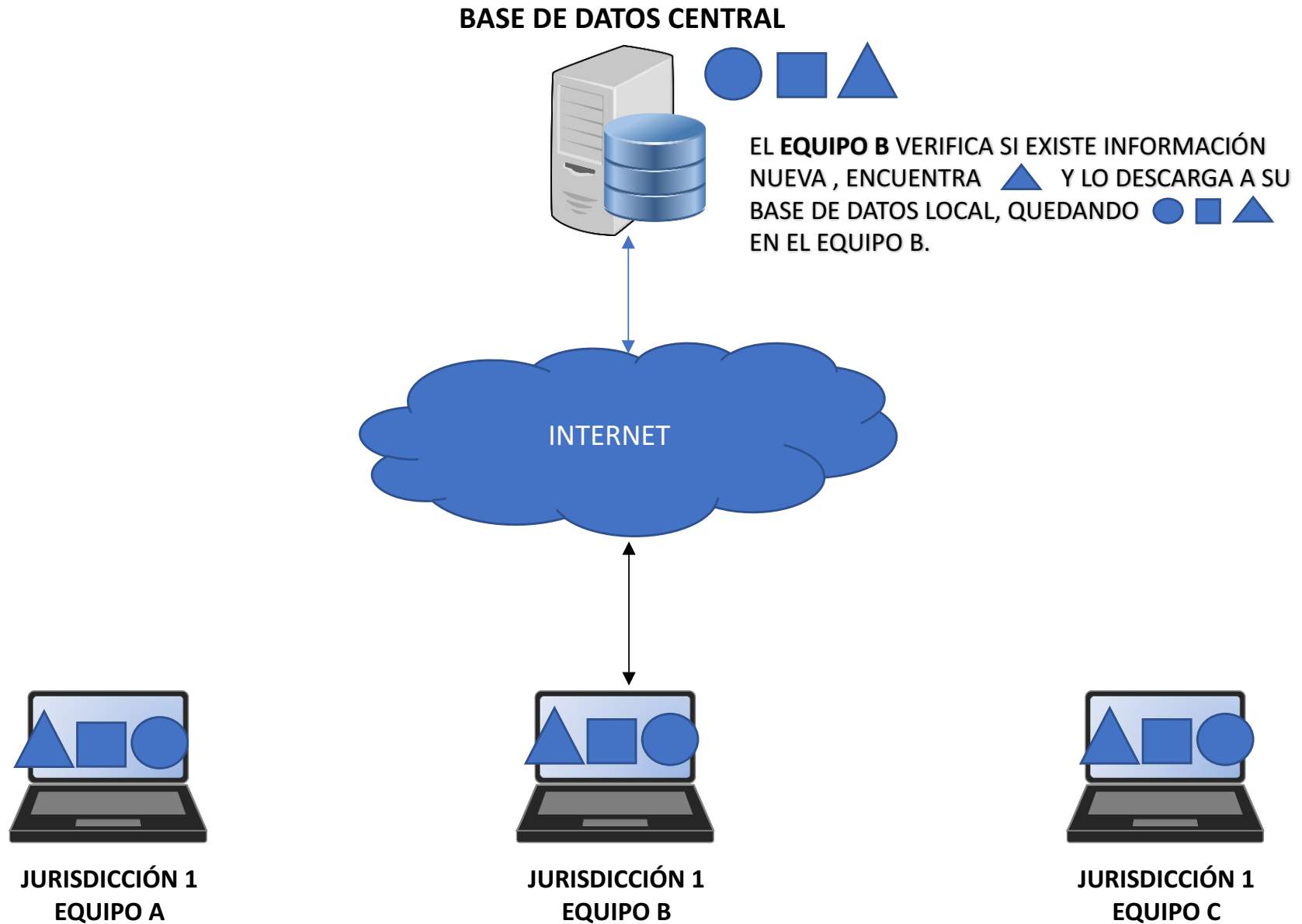


## PASO 2

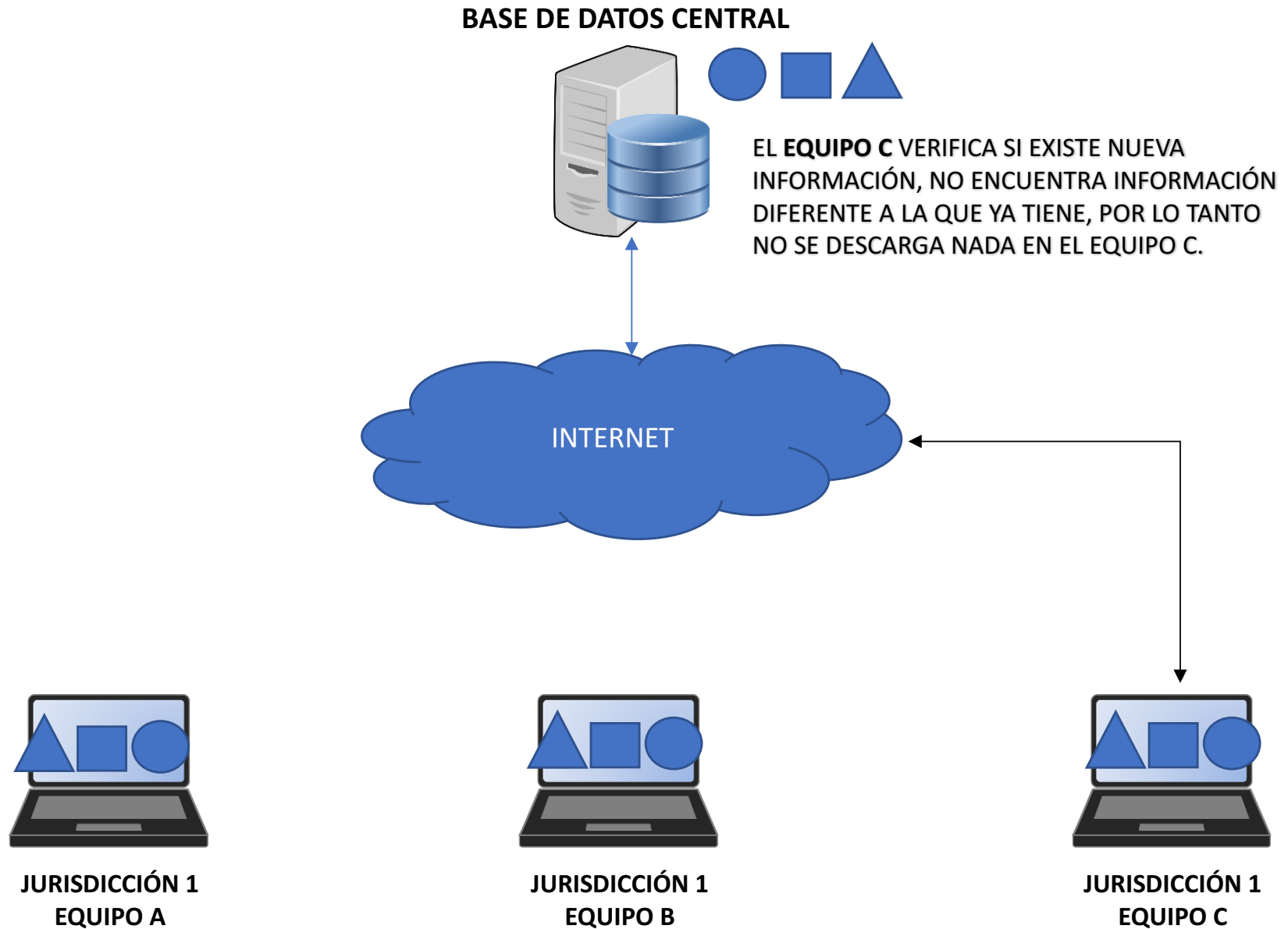




## PASO 2

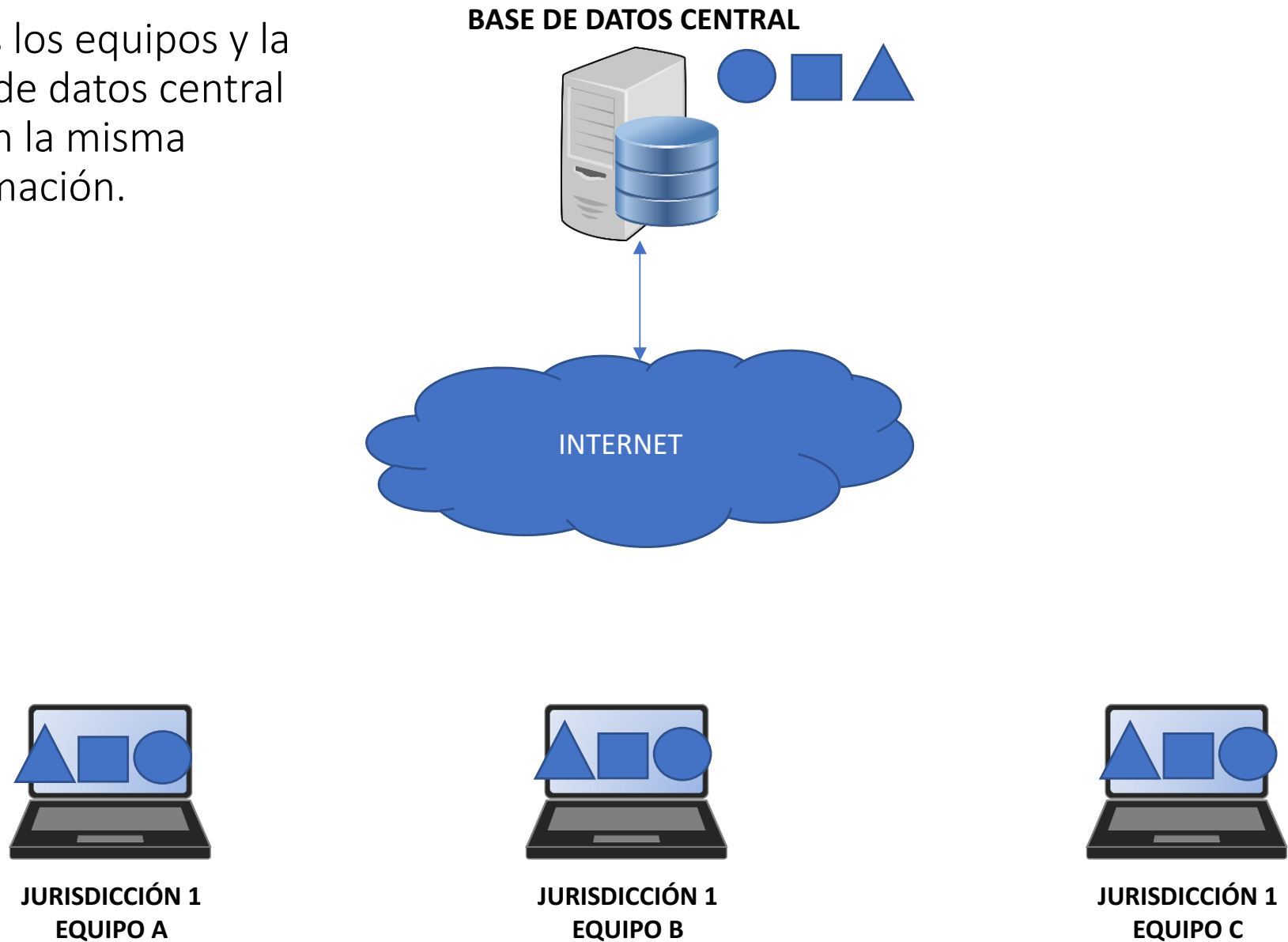


## PASO 2



## ESTADO FINAL

Todos los equipos y la base de datos central tienen la misma información.



**Escenario 2.** En el equipo A realiza la captura y sincroniza información de consentimientos, brigadas y brigadistas pertenecientes a la Jurisdicción, los equipos B y C sincronizan antes de ir a las escuelas. De esta manera los 3 equipos tienen la misma información.

